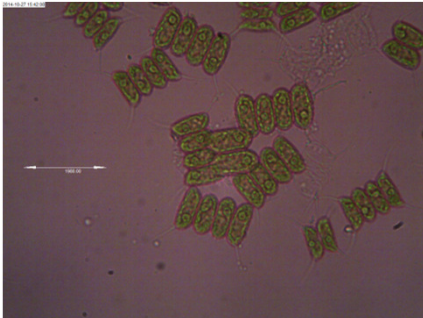


מיקרואורגניזמים אחרים

ליאורה גרונסייד

אצות

- קבוצה גדולה ומגוונת של יצורים המכילים כלורופיל המצוי בכלורופלסטים לביצוע פוטוסינתזה.
- אצות שונות מכילות בנוסף פיגמנטים אחרים
- מיון לפי הפיגמנטים - אצות ירוקות
- , אדומות ואחרות.
- לתאי האצות דופן דומה בהרכבו לדופן תאי הצמחים.
- מיון לפי המבנה - אצות חד-תאיות ורב-תאיות, אצות דמויות עלים או צינורות.



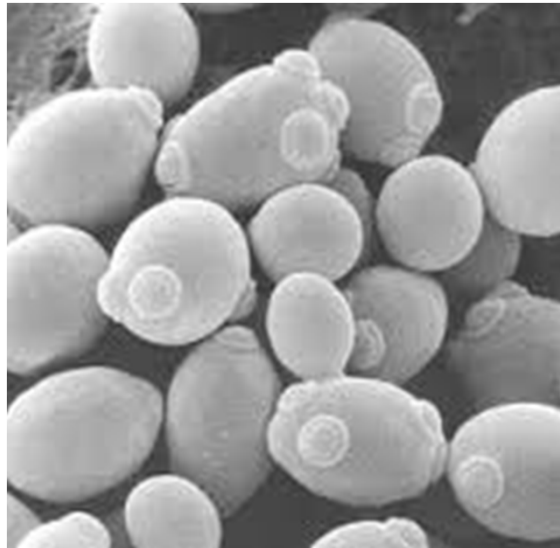
אצות

- בחטיבת האצות הירוקות רואים את קבוצת המוצא לכל צמחי היבשה: הטחבים, השרכים וצמחי הזרע.
- מיון לפי צורת גידולן – אצות הפלנקטון (חד-תאיות, זעירות וצפות במים)
- חלק מהאצות הן סימביונטיות – האצות מספקות לרוב חומרים אורגניים ואף חמצן והן מקבלות פסולת חנקנית, פד"ח, הגנה ומקום גידול מועדף באזור מואר במים – אצות + אלמוגים
- ביבשה - חזזיות



פטריות

- אין להן כלורופיל
- הטרוטרופיות - מפרקות
- לתאיהן דופן המכיל כיטין (רב-סוכר)
- חסרות תנועה



פטריות

- העובשים בנויים מסבך קורים מסתעף.
- פטריות כובע – אינן נכללות עם המיקרואורגניזמים
- שמרים – חד-תאיים
- רבייה – מינית ואל-מינית



פרוטוזואה

- חד-תאיים
- תזונה – בליעת מיקרואורגניזמים אחרים וחלקיקים אורגניים
- מקומות מחייה – מים מתוקים או מלוחים, קרקע, גוף של יצורים חיים
- רבייה – לרוב אל-מינית (יש מינים שקיימים בהם גם רבייה מינית)
- יצירת נבגים

פרוטוזואה

- תנועה – מבסס את מיון הפרוטוזואה
- תנועה אמבודיאלית – זרימת הציטופלסמה,
שליחת מעין זרועות
- תנועת ריסיים – (סנדלית)
- תנועה באמצעות שוטון – (עינן ירוק)
- גרימת מחלות – בין הפרוטוזואה החיה בתוך גופם
של בע"ח - טפילים

פרוטוזואה - תנועה

- סנדלית

- אאוגלנה (עינן ירוק)

- אמבה

מיקרואורגניזמים אאוקריוטיים

| מיון | דופן | מבנה | הזנה | הקבוצה |
|--|------------------|--|---------------------------|-----------|
| צורת התא תנועה | אין | חד-תאיים | הטרורופית ספיגה ועיכול | פרוטוזואה |
| מבנה התא פיגמנטים פוטוסינתזה חומרי תשמורת דופן התא | תאית, צורן, סידן | חד-תאיים מושבות חוטים | אוטורופית | אצות |
| מבנה התא רבייה (אל-מינית ומינית) | כיטין | חד-תאיים (שמרים) רב-תאיים (קורים) | הטרורופית ספיגה | פטريات |